

Pala

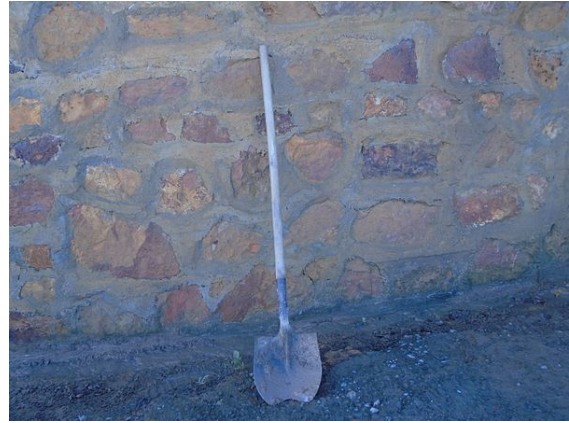


Palas.

Una **pala** es una herramienta de mano utilizada para excavar o mover materiales con cohesión relativamente pequeña. Consta, básicamente, de una lámina plana con una ligera curvatura y de un mango de metal o madera con el que se maneja. La parte plana suele ser metálica y el mango remata en un asidero que puede ser recto o curvo, para poder ejercer mayor fuerza con una de las manos.

La pala se ha empleado desde la más remota antigüedad en labores agrícolas y de construcción.

Su evolución ha dado lugar a las máquinas excavadoras y cargadoras, muy importantes en las tareas de movimiento de tierras para remodelación y acondicionamiento de terrenos, construcción de infraestructuras urbanas, con-



Una pala

formación de sótanos, preparación de cimentaciones de edificios, etc.

1 Palas de jardinería



Pala de jardinería.

Las palas son utensilios básicos para realizar labores de jardinería. Se utilizan para cavar la tierra, prepararla para plantar, arrancar raíces, excavar zanjas y otras labores.

Se pueden distinguir los siguientes tipos:

- *Palas de punta redonda.* Se usan para cavar. Su estructura es redondeada terminando ligeramente en punta lo que hace más fácil hincarlas en la tierra. Su borde superior es plano para poder ejercer fuerza presionando con el pie.

- *Palas de punta cuadrada.* Su mayor superficie las hace convenientes para transportar materiales.
- *Palas de zapa.* También tiene la punta cuadrada pero su superficie es más estrecha. Se utiliza para quitar césped o hacer bordes, entre otras labores de jardinería.
- *Pala de trasplantar.* Similar a la anterior, se caracteriza por su estructura estrecha y punta redondeada ligeramente acabada en punta.

2 Otros usos

Las palas de plástico forman parte de los juguetes que utilizan los niños en la playa para manejar la arena. Forman parte de kits que incluyen utensilios tales como un cubo, un rastrillo o unos moldes. Las utilizan para cavar y transportar la arena, realizar riachuelos, construir castillos de arena, etc.

Utilizado en albañilería y construcciones simples u obras verticales civiles.

3 Origen del texto y las imágenes, colaboradores y licencias

3.1 Texto

- **Pala** *Fuente:* <https://es.wikipedia.org/wiki/Pala?oldid=92151980> *Colaboradores:* Rosarino, Dodo, SimónK, Tano4595, Soulreaper, Wikiseldon, FlaBot, The Photographer, José., Nethac DIU, CEM-bot, JMCC1, Thijs!bot, PhJ, Isha, JAnDbot, TXiKiBoT, Nioger, Pedro Nonualco, Idioma-bot, VolkovBot, Technopat, C'est moi, Matdrodes, Synthebot, Muro Bot, Gerakibot, PaintBot, Loveless, Mel 23, Jarisleif, HUB, PixelBot, Eduardosalg, Leonpolanco, Alecs.bot, Juanma 312008, Alexbot, Gelpgim22, UA31, AVBOT, David0811, MastiBot, Fabifgon, SpBot, Diegusjaimes, Luckas-bot, DiegoFb, Yonidebot, ArthurBot, SuperBraulio13, Xqbot, Jkbw, Carepipi, RubiksMaster110, PatruBOT, Dinamik-bot, Edslov, EmausBot, Savh, AVIADOR, Diamondland, Lcsrns, Roberrpm, AvocatoBot, LlamaAI, Helmy oved, Napier, Addbot, Balles2601, Jarould, BenjaBot, Gato Preto, Ks-M9, Crg.24, Jose Jr romero 2004 y Anónimos: 87

3.2 Imágenes

- **Archivo:Commons-emblem-question_book_orange.svg** *Fuente:* https://upload.wikimedia.org/wikipedia/commons/1/1f/Commons-emblem-question_book_orange.svg *Licencia:* CC BY-SA 3.0 *Colaboradores:* ` + ` *Artista original:* GNOME icon artists, Jorge 2701
- **Archivo:Intellipedia_shovel.jpg** *Fuente:* https://upload.wikimedia.org/wikipedia/commons/3/30/Intellipedia_shovel.jpg *Licencia:* CC BY-SA 2.0 *Colaboradores:* ? *Artista original:* User Eekim on en.wikipedia
- **Archivo:Pala_de_excavación.jpg** *Fuente:* https://upload.wikimedia.org/wikipedia/commons/a/ab/Pala_de_excavaci%C3%B3n.jpg *Licencia:* CC BY-SA 4.0 *Colaboradores:* Trabajo propio *Artista original:* Jose Jr romero 2004
- **Archivo:Schep.jpg** *Fuente:* <https://upload.wikimedia.org/wikipedia/commons/7/7e/Schep.jpg> *Licencia:* CC-BY-SA-3.0 *Colaboradores:* Trabajo propio *Artista original:* Rasbak

3.3 Licencia del contenido

- Creative Commons Attribution-Share Alike 3.0