

CHAROFIL[®]

canalización inteligente



En Compromiso y Experiencia, ¡somos tu Canal!

www.charofilmancilla.com.mx



Borde de seguridad tipo gancho

- Mayor seguridad y protección tanto para el cable, como para el instalador.
- Borde patentado.
- Mayor capacidad de carga.



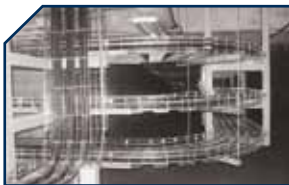
Resistencia mecánica con doble hilo lateral

- Mayor capacidad de carga y menor deflexión.



Unión de rápido acoplamiento

- Accesorio patentado para el ahorro de mano de obra.
- Antisísmico y sin necesidad de otras herramientas.
- Mejora la continuidad eléctrica.
- Rapidez, sencillez, seguridad y rigidez.



Versatilidad y flexibilidad en instalación

- Reducción significativa de tiempo en mano de obra.
- Ahorro de proyecto.
- Flexibilidad total en espacios reducidos y de difícil acceso.
- Mejora la estética de los proyectos.



Mayor profundidad

- El peralte útil de 66 mm permite alcanzar una mayor área de cableado, aproximadamente un 30% más que otras cuyo peralte es menor.
- Aplica en todos los peraltes.



Curvas prefabricadas únicas

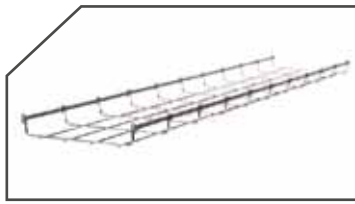
- Ahorro en mano de obra y en accesorios.
- Radios de 135 mm y 90 mm.



Tapas automáticas

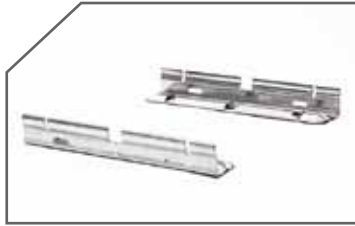
- Protección del cableado de rayos UV o líquidos sin perder la ventilación.
- No se requieren accesorios adicionales para su fijación, se acopla automáticamente a la charola debido a su borde de seguridad.

En instalaciones nuestra experiencia es marca



Charolas

- Charola 33 mm	4	- Separador de cables	5
- Charola 66 mm	4	- Bajada de cables	5
- Charola 116 mm	4	- Curva a 90°	5
- Tapas automáticas	5	- Pintura epóxica	6



Accesorios de unión

- Clip automático	6	- Kit 1 para unión de charolas	7
- Clip recto automático	6	- Kit 2 para unión de charolas	7
- Clema mediana	6	- Kit 3 para unión de charolas	7
- Clema pequeña	7	- Tornillo encastrado milimétrico	8
- Tornillo y tuerca milimétricos	7	- Clip recto ED275	8



Accesorios fijación a techo

- Grapa de suspensión	8	- Soporte para lámpara	9
- Suspensión central	8	- Sujetador universal multiusos	10
- Estribo de suspensión	9	- Soporte Jam	10
- Suspensión conjunto	9	- Soporte doble para	
- Soporte conjunto	9	Sujetador universal	10



Accesorios fijación a muro

- Clip de fijación de varios usos	10	- Filmatic automático	12
- Ménsula económica	11	- Ménsula "mavistrut"	12
- Ménsula automática inteligente	11	- Canal dentado "mavistrut"	12
- Ménsula omega tipo "L"	11	- Ménsula para canal vertical	12
- Ménsula omega tipo "C"	11	- Canal Vertical	13
		- Ménsula unicanal	13



Accesorios fijación a piso

- Soporte para piso falso a poste	13
- Soporte de piso falso directo	13



Accesorios varios

- Clip para unicanal	14	- Placa salida a tubo automática 33mm	15
- Araña de tres usos	14	- Placa salida a tubo automática 66mm	15
- Araña de cuatro usos	14	- Pinza corta hilos	15
- Puesta a tierra	14	- Junta constructiva	16
- Placa salida a tubo	15	- Portaetiqueta	16
		- Cinchos	16



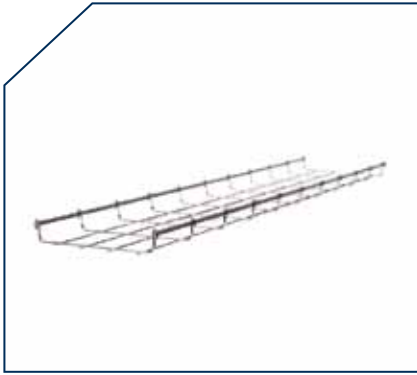
Miscelaneos

- Abrazadera (U)	16	- Unicanal liso y perforado	16
- Arandela de presión	16	- Varilla roscada	16
- Arandela plana galvanizada	16	- Tornillo cabeza de gota	16
- Tuerca con resorte	16	- Tornillo cabeza hexagonal	16
- Tuerca hexagonal	16		



Tubos

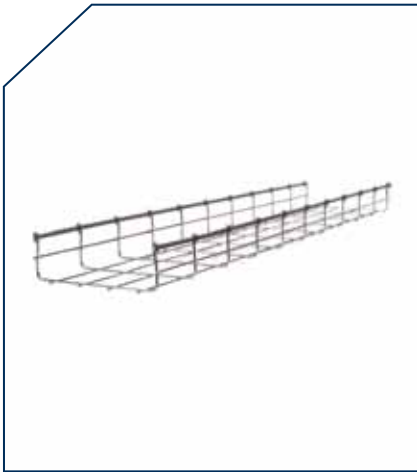
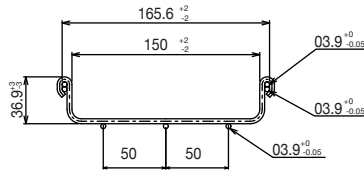
Tubería	17 a la 23
---------	------------



Charola 33 mm Telecomunicaciones y control eléctrico

Ancho mm	Galvanizado ElectroZinc (15-20 Micrómetros)	Galvanizado por Inmersión en caliente (60-80 Micrómetros)	Acero Inoxidable AISI 304L	Acero Inoxidable AISI 316L	Capacidad de carga *kg/m entre apoyos de:	
	EZ	GAC	INOX 304L	INOX 316L	1.5 metros	1.8 metros
50	MG-50-420	MG-50-220	MG-50-620	MG-50-820	18	13
100	MG-50-421	MG-50-221	MG-50-621	MG-50-821	24	17
150	MG-50-422	MG-50-222	MG-50-622	MG-50-822	31	24
200	MG-50-423	MG-50-223	MG-50-623	MG-50-823	34	27
300	MG-50-425	MG-50-225	MG-50-625	MG-50-825	59	47

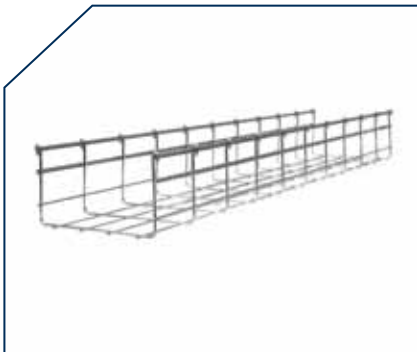
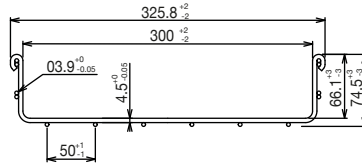
h - Altura interior: 33 mm
 H - Altura exterior: 39 mm
 ▲ Tramos rectos de 3 mts



Charola 66 mm Industrial

Ancho mm	Galvanizado ElectroZinc (15-20 Micrómetros)	Galvanizado por Inmersión en caliente (60-80 Micrómetros)	Acero Inoxidable AISI 304L	Acero Inoxidable AISI 316L	Capacidad de carga *kg/m entre apoyos de:	
	EZ	GAC	INOX 304L	INOX 316L	1.5 metros	1.8 metros
50	MG-50-430	MG-50-230	MG-50-630	MG-50-830	25	18
100	MG-50-431	MG-50-231	MG-50-631	MG-50-831	30	22
150	MG-50-432	MG-50-232	MG-50-632	MG-50-832	45	35
200	MG-50-433	MG-50-233	MG-50-633	MG-50-833	50	39
250	MG-50-434	MG-50-234			68	56
300	MG-50-435	MG-50-235	MG-50-635	MG-50-835	87	78
400	MG-50-436	MG-50-236	MG-50-636	MG-50-836	176	89
500	MG-50-437	MG-50-237	MG-50-637	MG-50-837	188	97
600	MG-50-438	MG-50-238	MG-50-638	MG-50-838	201	107
700	MG-50-439	MG-50-239			213	115

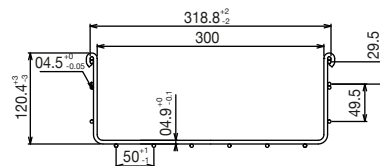
h - Altura interior: 66 mm
 H - Altura exterior: 72 mm
 ▲ Tramos rectos de 3 mts



Charola 116 mm Industria Pesada

Ancho mm	Galvanizado ElectroZinc (15-20 Micrómetros)	Galvanizado por Inmersión en caliente (60-80 Micrómetros)	Acero Inoxidable AISI 304L	Acero Inoxidable AISI 316L	Capacidad de carga *kg/m entre apoyos de:	
	EZ	GAC	INOX 304L	INOX 316L	1.5 metros	1.8 metros
150	MG-50-442	MG-50-242	MG-50-642	MG-50-842	70	54
200	MG-50-443	MG-50-243	MG-50-643	MG-50-843	82	66
300	MG-50-445	MG-50-2425	MG-50-645	MG-50-845	165	88
400	MG-50-446	MG-50-246	MG-50-646	MG-50-846	188	95
500	MG-50-447	MG-50-247	MG-50-647	MG-50-847	208	104
600	MG-50-448	MG-50-248	MG-50-648	MG-50-848	227	121

h - Altura interior: 116 mm
 H - Altura exterior: 122 mm
 ▲ Tramos rectos de 3 mts



* Charola 166 mm. de peralte
 Producto disponible sobre pedido.

* Consulte a su asesor.

EZ Galvanizado ElectroZinc (15-20 Micrómetros)

GAC Galvanizado por Inmersión en caliente (60-80 Micrómetros)

INOX 304L Acero Inoxidable AISI 304L

INOX 316L Acero Inoxidable AISI 316L



Tapas automáticas

Ancho mm	EZ	GAC	INOX 304L	INOX 316L
50	MG-50-150	MG-50-250	MG-50-650	MG-50-850
100	MG-50-151	MG-50-251	MG-50-651	MG-50-851
150	MG-50-152	MG-50-252	MG-50-652	MG-50-852
200	MG-50-153	MG-50-253	MG-50-653	MG-50-853
250	MG-50-154	MG-50-254		
300	MG-50-155	MG-50-255	MG-50-655	MG-50-855
400	MG-50-156	MG-50-256	MG-50-656	MG-50-856
500	MG-50-157	MG-50-257	MG-50-657	MG-50-857
600	MG-50-158	MG-50-258	MG-50-658	MG-50-858

▲ Tramos rectos de 3 mts

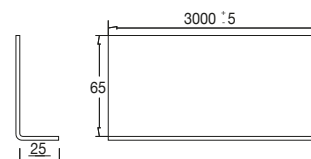
Tapa de 700 mm. Producto diseñado sobre pedido



Separador de cables

Peralte	EZ	GAC	INOX 304L	INOX 316L
33	MG-51-112	MG-51-212	MG-51-612	MG-51-812
66	MG-51-113	MG-51-213	MG-51-613	MG-51-813
116	MG-51-114	MG-51-214	MG-51-614	MG-51-814

▲ Tramos rectos de 3 mts

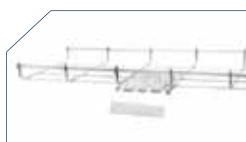


*USO: Se requiere de 3 tornillos con tuerca y 3 clemas pequeñas por tramo.

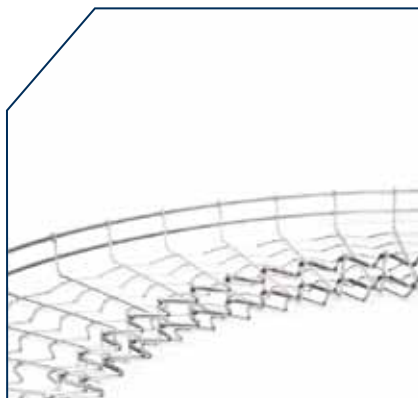
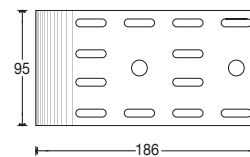


Bajada de cable

EZ	GAC	INOX 304L	INOX 316L
MG-MS-097	MG-MS-098	*	



*USO: Se requiere de 2 clemas pequeñas y 2 tornillos con tuerca para su fijación.



Curva horizontal 90°

Ancho Charofil (mm)	Desarrollo (mm)	Número de curvas por tramo	Radio de curvatura (mm)
50	800	3	155
100	900	3	230
150	110	2	285
200	1300	2	410
250	1500	1	*
300	1700	1	595
400	2300	1	1000
500	2800	1	1295
600	3000	1	1340
700	3200	1	*

* Disponible en 135°

* Consulte a su asesor.

EZ Galvanizado ElectroZinc (15-20 Micrómetros)

GAC Galvanizado por Inmersión en caliente (60-80 Micrómetros)

INOX 304L Acero Inoxidable AISI 304L

INOX 316L Acero Inoxidable AISI 316L



Pintura epóxica



Blanco



Rojo



Amarillo



Azul



Verde

Colores disponibles sobre pedido. Aplica en todos los anchos y peraltes



Recubrimiento PVC, para ambientes salinos y/o corrosivos. Producto disponible sobre pedido. Ver Anexo.



Clip automático



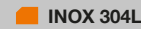
EZ

MG-51-110



GAC

MG-51-210



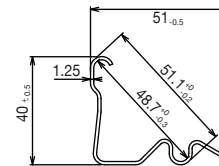
INOX 304L

*



INOX 316L

MG-51-810



* Para unir tramos de 300-700 mm de ancho. (Ver anexo)



Clip recto automático



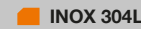
EZ

MG-51-111



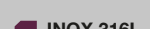
GAC

MG-51-223



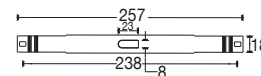
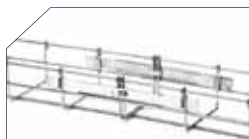
INOX 304L

MG-51-623



INOX 316L

MG-51-823



* Para unir tramos de 200 mm-700 mm de ancho. (Ver anexo) Herramienta de fijación de clip recto automático MG-51-115



Clema mediana



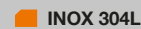
EZ

MG-51-420



GAC

MG-51-220



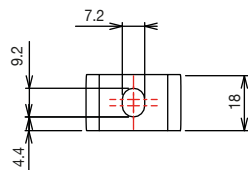
INOX 304L

*



INOX 316L

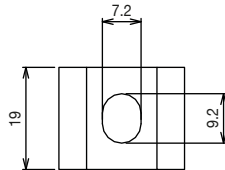
MG-51-820





Clema pequeña

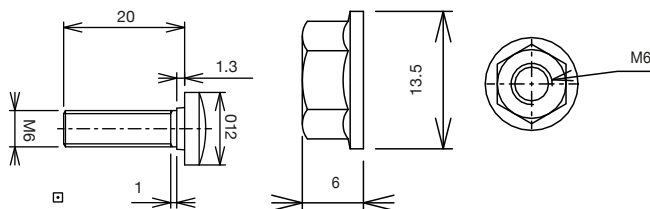
EZ	GAC	INOX 304L	INOX 316L
MG-51-421	MG-51-221	*	MG-51-821



Tornillo y tuerca milimétricos

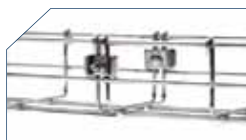
EZ	GAC	INOX 304L	INOX 316L
MG-66-403	MG-66-203	*	MG-66-820

6 mm de diametro (Ø) x 20 mm de largo.



Kit 1 para unión de charolas

EZ	GAC	INOX 304L	INOX 316L
MG-51-KIT1 EZ	MG-51-KIT1 GAC	*	MG-51-KIT1 INOX

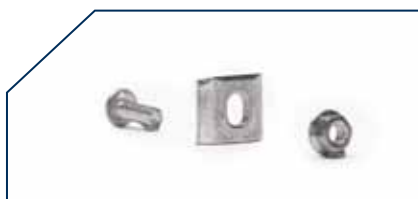


Aplica para unión de todos los anchos de charola.
Ideal para unir tramos de 50 mm - 150 mm.



Kit 2 para unión de charolas

EZ	GAC	INOX 304L	INOX 316L
MG-51-KIT2 EZ	MG-51-KIT2 GAC	*	MG-51-KIT2 INOX



Kit 3 para unión de charolas

EZ	GAC	INOX 304L	INOX 316L
MG-51-KIT3 EZ	MG-51-KIT3 GAC	*	MG-51-KIT3 INOX

Para fijación de Charofil a Soportes como mensulas y clip recto ED275

* Consulte a su asesor.

EZ Galvanizado ElectroZinc (15-20 Micrómetros)

GAC Galvanizado por Inmersión en caliente (60-80 Micrómetros)

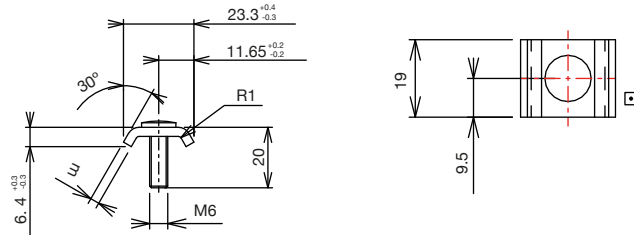
INOX 304L Acero Inoxidable AISI 304L

INOX 316L Acero Inoxidable AISI 316L



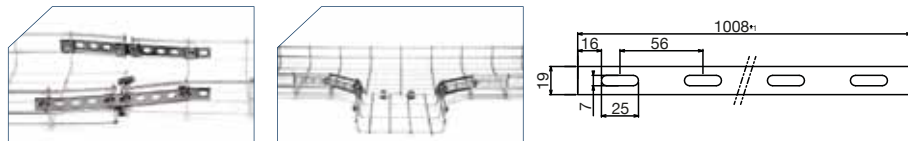
Tornillo encastrado milimétrico

EZ	GAC	INOX 304L	INOX 316L
MG-51-422	MG-51-222	*	*



Clip recto ED275

EZ	GAC	INOX 304L	INOX 316L
MG-65-120	MG-65-220	*	*



* Longitud de 275 mm. Aplicación para derivaciones tales como (Reducciones, tees, cruces, bayonetas etc.)

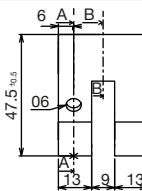


Grapa de suspensión

EZ	GAC	INOX 304L	INOX 316L
MG-51-105	MG-51-205	MG-51-605	MG-51-805

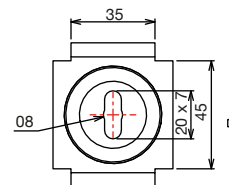
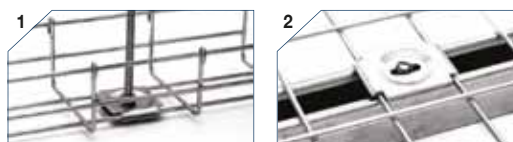


USO:
Para varillas roscadas de 1/4 - 5/16 para anchos de 50 mm - 300 mm.
2 piezas x 1.5 mts.



Suspensión central

EZ	GAC	INOX 304L	INOX 316L
MG-51-402	MG-51-202	MG-51-602	MG-51-802



USO:
1- Solo para ancho 100 mm.
2- Fijación a unicanal con alta resistencia mecánica.
Para varilla roscada máximo 5/16".

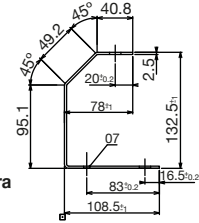


Estribo de suspensión

mm	EZ	GAC	INOX 304L	INOX 316L
50-100	MG-64-161	MG-64-261	MG-64-661	MG-64-861

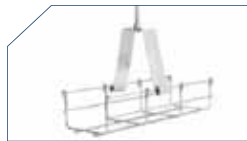


USO: Aplica para ancho de 50 y 100 mm. Fijación directa de techo. Ideal para plafones reducidos.

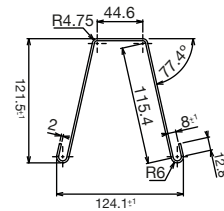


Suspensión conjunto

mm	EZ	GAC	INOX 304L	INOX 316L
100	MG-61-140	MG-51-240	*	*

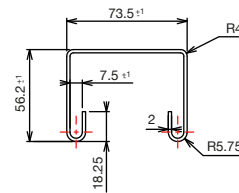


USO: Aplica solo para ancho de 100 mm. * Para ancho de 150 mm consulte a su asesor.



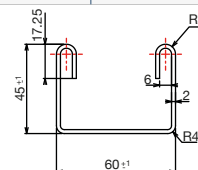
Soporte conjunto

mm	EZ	GAC	INOX 304L	INOX 316L
50	MG-51-107	MG-51-207	MG-51-607	MG-51-807



Soporte para lámpara

Rangos permitidos	EZ	GAC	INOX 304L	INOX 316L
100-600	MG-51-108	MG-51-208	MG-51-608	MG-51-808



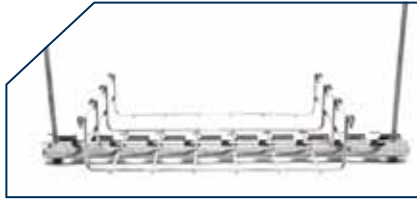
* Consulte a su asesor.

EZ Galvanizado ElectroZinc (15-20 Micrómetros)

GAC Galvanizado por Inmersión en caliente (60-80 Micrómetros)

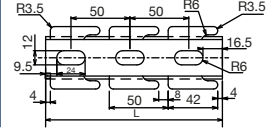
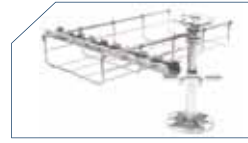
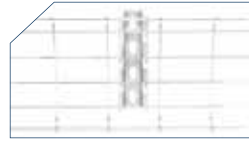
INOX 304L Acero Inoxidable AISI 304L

INOX 316L Acero Inoxidable AISI 316L



Sujetador universal multiusos

mm	EZ	GAC	INOX 304L	INOX 316L
2000	MG-51-138	MG-51-238	*	*
3000	MG-51-139	MG-51-239	*	*



Fijación a muro

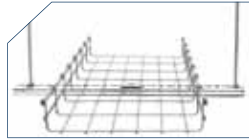
Fijación a piso



Soporte Jam

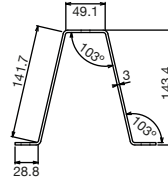
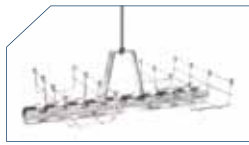
EZ	GAC	INOX 304L	INOX 316L
MG-64-100	*	*	*

▲ Tramo de 1mt



Soporte doble para sujetador universal

EZ	GAC	INOX 304L	INOX 316L
MG-64-161	MG-64-262	MG-64-662	*

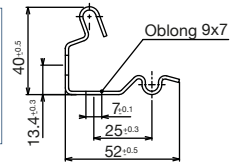


USO: Para anchos iguales de 100 - 200 mm.



Clip de fijación varios usos

EZ	GAC	INOX 304L	INOX 316L
MG-51-101	MG-51-201	MG-51-601	MG-51-801



Fijación a muro

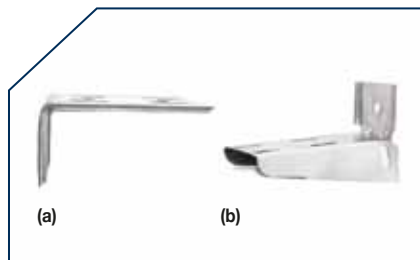
Fijación a piso

Pintura epóxica

USO: Ideal para ancho de 50 mm y peralte de 33 y 66 mm.

Accesorios fijación a techo

Accesorios fijación a muro



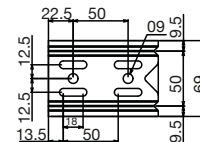
(a) Ménsula económica ligera
(b) Ménsula económica reforzada

Ménsula económica

Ancho mm	EZ	GAC	INOX 304L	INOX 316L
(a) 50	MG-60-120	MG-60-220	*	*
(a) 100	MG-60-121	MG-60-221	*	*
(a) 150	MG-60-122	MG-60-222	*	*
(b) 150	MG-60-141	MG-60-241	*	*
(b) 250	MG-60-143	MG-60-243	*	*

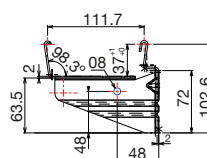


- 1- Uso ideal para cargas ligeras
- 2- Uso llegada a tablero directamente de charola



Ménsula automática inteligente

Ancho mm	EZ	GAC	INOX 304L	INOX 316L
100	MG-60-151	MG-60-251	MG-60-651	*
150	MG-60-152	MG-60-252	MG-60-652	*
200	MG-60-153	MG-60-253	MG-60-653	*



Con reforzamiento para cargas pesadas

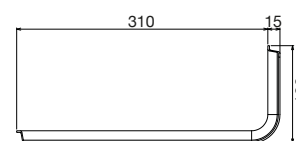


Ménsula omega tipo "L" inteligente

Ancho mm	EZ	GAC	INOX 304L	INOX 316L
110	MG-60-100	MG-60-200	MG-60-600	*
210	MG-60-101	MG-60-201	MG-60-601	*
310	MG-60-102	MG-60-202	MG-60-603	*
410	MG-60-113	MG-60-213	MG-60-613	*
510	MG-60-114	MG-60-214	MG-60-614	*

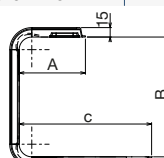


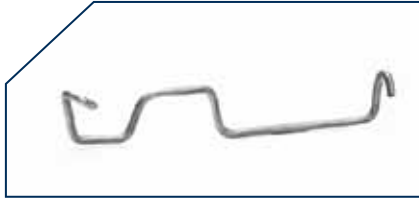
- 1- Filmatic
- 2- Kit 3



Ménsula omega tipo "C" inteligente

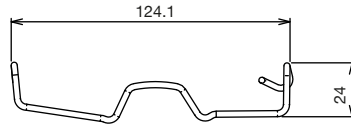
Alto x Ancho mm	EZ	GAC	INOX 304L	INOX 316L
115 x 95	MG-62-110	MG-62-210	MG-62-610	*
115 x 195	MG-62-111	MG-62-211	MG-62-611	*
115 x 295	MG-62-112	MG-62-212	MG-62-612	*
215 x 95	MG-62-113	MG-62-213	MG-62-613	*
215 x 195	MG-62-114	MG-62-214	MG-62-614	*
215 x 295	MG-62-115	MG-62-215	MG-62-615	*
265 x 95	MG-62-116	MG-62-216	MG-62-616	*
265 x 195	MG-62-117	MG-62-217	MG-62-617	*
265 x 295	MG-62-118	MG-62-218	MG-62-618	*





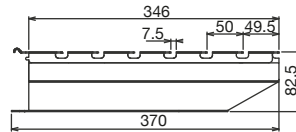
Filmatic automático para ménsula omega y soporte Jam

	EZ	GAC	INOX 304L	INOX 316L
MG-51-100		*	*	MG-51-800

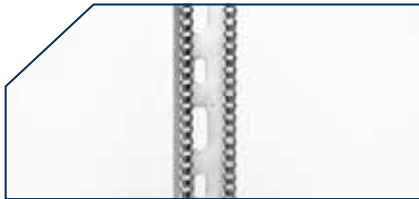


Ménsula "mavistrut" inteligente

Alto x Ancho mm	EZ	GAC	INOX 304L	INOX 316L
82.5 x 145	MG-61-100	MG-61-200	*	*
82.5 x 245	MG-61-101	MG-61-201	*	*
82.5 x 345	MG-61-102	MG-61-202	*	*
123 x 445	MG-61-103	MG-61-203	*	*
123 x 545	MG-61-104	MG-61-204	*	*
123 x 595	MG-61-105	MG-61-205	*	*
123 x 645	MG-61-106	MG-61-206	*	*



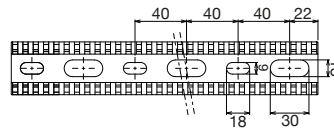
■ Ideal para carga pesada.



Canal dentado "mavistrut" inteligente

Longitud mm	EZ	GAC	INOX 304L	INOX 316L
(a) 3030	MG-65-173	MG-61-273	*	*
(b) 3030	MG-65-176	MG-61-276	*	*

- (a) Medida del canal: 41 x 29 mm
- (b) Medida del canal: 41 x 41 mm







Ménsula para canal vertical

Ancho	EZ	GAC
100 mm	MG-MS-090	MG-MS-102
150 mm	MG-MS-091	MG-MS-103
200 mm	MG-MS-092	MG-MS-104
300 mm	MG-MS-093	MG-MS-105
400 mm	MG-MS-094	MG-MS-106
500 mm	MG-MS-095	MG-MS-107
600 mm	MG-MS-096	MG-MS-108
700 mm	MG-MS-097	MG-MS-109



Canal vertical

 EZ	 GAC	 INOX 304L	 INOX 316L
MG-MS-100	MG-MS-101	*	*

▲ Tramos rectos de 3 mts







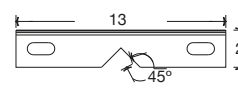
Ménsula unicanal

Ancho	 EZ	 GAC
100 mm	MG-MS-110	MG-MS-118
150 mm	MG-MS-111	MG-MS-119
200 mm	MG-MS-112	MG-MS-120
300 mm	MG-MS-113	MG-MS-121
400 mm	MG-MS-114	MG-MS-122
500 mm	MG-MS-115	MG-MS-123
600 mm	MG-MS-116	MG-MS-124
700 mm	MG-MS-117	MG-MS-125



Soporte para piso falso a poste (SPP)


 EZ	 GAC	 INOX 304L	 INOX 316L
MG-51-141 EZ	MG-51-141 GAC	*	*



Requiere abrazadera tipo "U" de 1/4" de diametro y para poste de 1" con tuerca y roldana de 1/4".




Soporte de piso falso directo (SPD)

Código	 INOX 316L
MG-51-118	*



*USO: Ancho 200-300 mm x 2pzs.
Ancho 400-600 mm x 3 pzs.

* Consulte a su asesor.

 EZ Galvanizado ElectroZinc (15-20 Micrómetros)

 GAC Galvanizado por Inmersión en caliente (60-80 Micrómetros)

 INOX 304L Acero Inoxidable AISI 304L

 INOX 316L Acero Inoxidable AISI 316L



Clip para unicanal

Código

MG-51-099



Araña de tres usos

EZ

MG-51-103

GAC

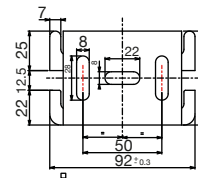
MG-51-203

INOX 304L

*

INOX 316L

*



USO: Para instalación de caja lateral.



Araña de cuatro usos

EZ

MG-51-102

GAC

MG-51-206

INOX 304L

*

INOX 316L

*



USO: Para instalación de caja inferior.



Puesta a tierra

Medida Nacional

Código

Medida Importada

Código

14-4

MG-51-943 NAL

14-4

MG-51-943

2-4/0

MG-51-941 NAL

2-4/0

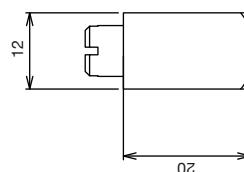
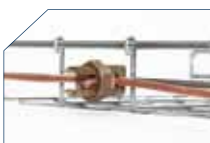
MG-51-941

2-500

MG-51-942 NAL

2-500

MG-51-942



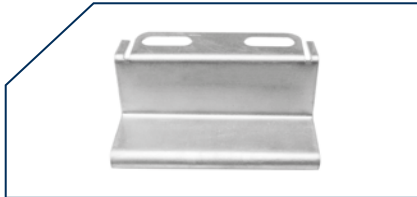


Placa salida a tubo

EZ	GAC	INOX 304L	INOX 316L
MG-51-104	MG-51-204	*	*



Se requieren 2 clemas pequeñas, 2 tornillos con tuerca y abrazadera tipo "U", dependiendo el diámetro de la tubería (1/2" hasta 2").



Placa salida a tubo automática p/peralte 33 mm

EZ	GAC	INOX 304L	INOX 316L
MG-51-116	MG-51-216	*	*



Se requiere abrazadera tipo "U", dependiendo el diámetro de la tubería (1/2" hasta 2").



Placa salida a tubo automática p/peralte 66 mm

EZ	GAC	INOX 304L	INOX 316L
MG-51-109	MG-51-209	*	*



Se requiere abrazadera tipo "U", dependiendo el diámetro de la tubería (1/2" hasta 2").



Pinza corta hilos

Código
MG-51-904



Pinza con corte asimétrico que protege al cable y al instalador.

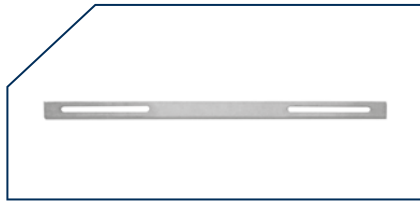
* Consulte a su asesor.

EZ Galvanizado ElectroZinc (15-20 Micrómetros)

GAC Galvanizado por Inmersión en caliente (60-80 Micrómetros)

INOX 304L Acero Inoxidable AISI 304L

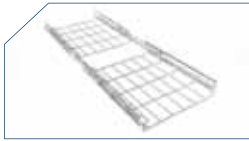
INOX 316L Acero Inoxidable AISI 316L



Junta Constructiva

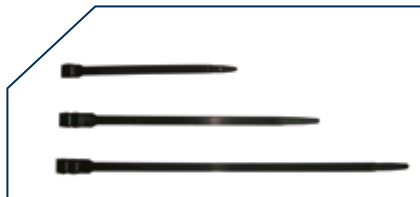
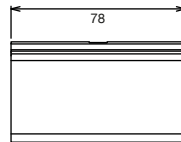
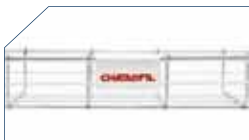
Código

MG-51-117



Portaetiqueta

Colores	Dimensiones (mm)	PVC
Blanco	45 x 80	MG-51-947
Rojo	45 x 80	MG-51-947R
Azul	45 x 80	MG-51-947B
Verde	45 x 80	MG-51-947G



Cinchos

Código	Dimensiones (mm)	Diámetro de cierre (mm)	Resistencia mecánica (daN)
GW-52-204	9 x 18	10 - 40	36
GW-52-205	9 x 26.5	26 - 60	50
GW-52-206	9 x 360	26 - 93	50



1. Abrazadera U
2. Arandela de presión
3. Arandela plana galvanizada
4. Tuerca con resorte
5. Tuerca hexagonal

6. Unicanal liso y unicanal perforado 4x2 y 4x4
7. Varilla roscada de 1/4, 5/16 y 3/8
8. Tornillo cabeza de gota 1/4
9. Tornillo cabeza hexagonal 5/16 x 3

* Consulte a su asesor.



GEWISS

Tubería Conduit Autoextinguible RK 15



Tubería Flexible

- Para uso Industrial.
- Alta flexibilidad y resistente a la grasa.
- 3 colores para mayor versatilidad.
- Racores en versión fija, giratoria y con paso métrico.



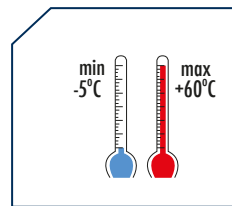
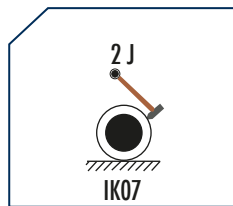
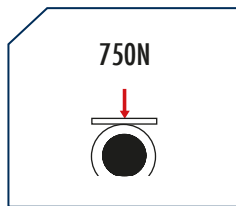
Tubería Conduit PVC

- Autoextinguibles.
- Resistencia a la propagación de la flama.
- Uniones de rápido acoplamiento y rápida instalación.
- Racores y componentes de sistema que responden a cualquier exigencia de instalación.
- Libres de halógeno e IP65.

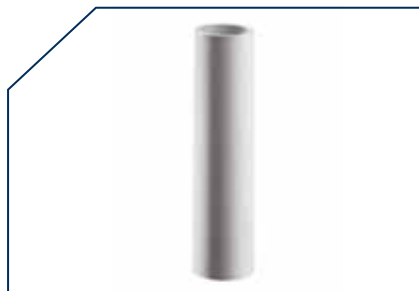


Cajas de Registro/ Derivación

- Libres de halógeno e IP55 y 56.
- Con superficies lisas o chiquiadores
- 6 tipos de tapas: ciegas, transparentes, altas, bajas, a presión y con tornillos (de plástico, de 1/4 de vuelta o de metal).
- 11 tamaños disponibles.



Tubo rígido conduit PVC de 3 m



Código	Diámetro tubos (externo) mm	Diámetro interno mm
DX-25-316	16	13
DX-25-320	20	16.9
DX-25-325	25	21.4
DX-25-332	32	27.8
DX-25-340	40	35.4
DX-25-350	50	44.3
DX-25-363	63	55

Libre de halógenos conforme a la norma EN 50267-2-2.

Manguito (unión) / Cople



Código	Diámetro tubos (externo) mm
DX-40-016	16
DX-40-020	20
DX-40-025	25
DX-40-032	32
DX-40-040	40
DX-40-050	50
DX-40-063	63

Libre de halógenos conforme a la norma EN 50267-2-2.

Curva



Código	Diámetro tubos (externo) mm
DX-40-116	16
DX-40-120	20
DX-40-125	25
DX-40-132	32
DX-40-140	40
DX-40-150	50
DX-40-163	63

Libre de halógenos conforme a la norma EN 50267-2-2.

Junta en "T" inspeccionable



Código	Diámetro tubos mm
DX-40-216	16
DX-40-220	20
DX-40-225	25
DX-40-232	32

Codo inspeccionable



Código	Diámetro tubos (externo) mm
DX-40-316	16
DX-40-320	20
DX-40-325	25
DX-40-332	32

Racor (conector) tubo-caja IP65



Código	Diámetro tubos (externo) mm	Paso métrico	Diámetro para orificios mm	Características
DX-43-216	16	M 16x1.5	16	Libre de halógenos
DX-43-220	20	M 20x1.5	20	Libre de halógenos
DX-43-225	25	M 25x1.5	25	Libre de halógenos
DX-43-232	32	M 32x1.5	32	Libre de halógenos
DX-43-240	40	M 40x1.5	40	Libre de halógenos
DX-43-250	50	M 60x1.5	50	Libre de halógenos

Libre de halógenos conforme a la norma EN 50267-2-2.

Racor (conector) tubo-vaina (tubería flexible) IP65



Código	Diámetro tubos (externo) mm	Vaina mm	Características
DX-43-416	16	16	Libre de halógenos
DX-43-420	20	20	Libre de halógenos
DX-43-425	25	25	Libre de halógenos
DX-43-432	32	28	Libre de halógenos
DX-43-440	40	40	Libre de halógenos

USO: DX43432 racor de unión de tubo rígido con vaina en espiral serie DIFLEX; permite mantener el mismo diámetro interno que el tubo rígido: la sección interna para el paso de los cables permanece constante al tiempo que aumenta el espacio total a disposición de los conductores.

Libre de halógenos conforme a la norma EN 50267-2-2.

Racor (conector) para tubo caja Quadrix



Código	Diámetro tubos (externo) mm	Características
DX-47-616	16	Libre de halógenos
DX-47-620	20	Libre de halógenos
DX-47-625	25	Libre de halógenos

Racor (conector) para vaina caja Quadrix



Código	Diámetro tubos (externo) mm	Características
DX-47-212	12	Libre de halógenos
DX-47-216	16	Libre de halógenos
DX-47-220	20	Libre de halógenos

Caja Quadrix IP54



Código	Descripción	Accesorios	Dimensiones externas B x A x P (mm)	Características
DX-45-004	QX 4-4 entradas	1 tapón	100x106x53	Libre de halógenos
DX-45-007	QX 7-7 entradas	3 tapones	106x106x53	Libre de halógenos
DX-45-010	QX 10-10 entradas	4 tapones	140x140x53	Libre de halógenos

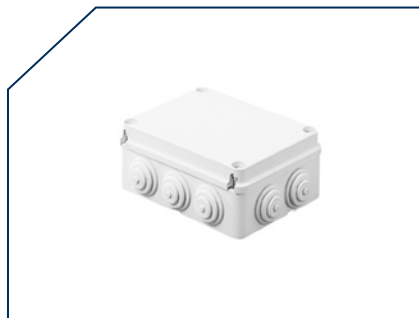
Caja derivación con tapa baja 1/4 vuelta IP55



Código	Dimensiones internas B x A x P (mm)	Número de entradas / Diámetro
GW-44-024	100x100x50	4 aisl. a 1/4 de vuelta
GW-44-026	150x110x70	4 aisl. a 1/4 de vuelta

Para restablecer el doble aislamiento y el grado de protección IP original de las cajas, utilizar los tapones cubretornillo de material aislante o los soportes de fijación de superficie.

Caja derivación con tapa atornillada IP55



Código	Dimensiones internas B x A x P (mm)	Número de entradas / Diámetro	Tornillos tapa (número y tipo)
GW-44-004	100x100x50	6/29	4 de acero inoxidable
GW-44-005	120x80x50	6/29	4 de acero inoxidable
GW-44-006	150x110x70	10/29	4 de acero inoxidable
GW-44-007	190x140x70	10/37	4 aisl. bisagra precint.
GW-44-008	240x190x90	12/37	4 aisl. bisagra precint.
GW-44-009	300x220x120	12/48	4 aisl. bisagra precint.
GW-44-010	380x300x120	12/48	4 aisl. bisagra precint.
GW-44-011 (*)	460x380x120	14/48	6 aisl. bisagra precint.

* Incluye: GW-44-011, tapones cubretornillo para doble aislamiento.

Para restablecer el doble aislamiento y el grado de protección IP original de las cajas, utilizar los tapones cubretornillo de material aislante o los soportes de fijación de superficie.

Disponibles lisas, libres de halógenos, con 6 diferentes tipos de tapas. Consulte a su asesor.

Muelle para curva tubo RK15



Código	Diámetro tubos (externo) mm
DX-51-416	16
DX-51-420	20
DX-51-425	25
DX-51-432	32
DX-51-440	40
DX-51-450	50

Uso: Para curvar en frío los tubos rígidos.
Material: Hilo de acero especial, de sección cuadrada.

Soporte de presión en polímero antichoque (Abrazadera)



Código	Diámetro tubos (externo) mm	Dist. pared eje del tubo mm	Características
GW-50-601	16	20	Libre de halógeno
GW-50-602	20	22	Libre de halógeno
GW-50-603	25	24,5	Libre de halógeno
GW-50-604	32	28	Libre de halógeno
GW-50-628	40	32	Libre de halógeno
GW-50-629	50	37	Libre de halógeno

Aptos para clavadoras automáticas.
Libre de halógenos conforme a la norma EN 50267-2-2.

Collarín de soporte en polímero antichoque (Abrazadera)



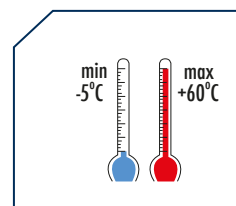
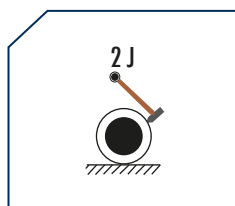
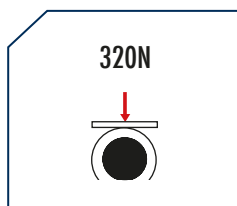
Código	Diámetro tubos mm	Dist. pared eje del tubo mm	Características
GW-50-605	16	20	Libre de halógeno
GW-50-606	20	22	Libre de halógeno
GW-50-607	25	24,5	Libre de halógeno
GW-50-608	32	28	Libre de halógeno
GW-50-630	40	32	Libre de halógeno
GW-50-631	50	37	Libre de halógeno

Libre de halógenos conforme a la norma EN 50267-2-2.
Con broche que cierra completamente.

Guía modular para fijar soportes de polímero antichoque



Código	Longitud mm	Dist. pared eje del tubo mm
GW-50-609	200	6



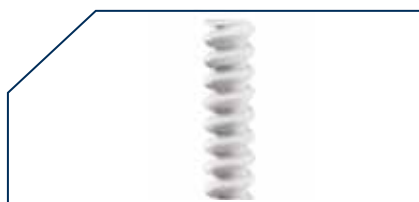
Vaina en espiral diflex (tubo flexible)



Código	Vaina mm
DX-30-008	8
DX-30-010	10
DX-30-012	12
DX-30-014	14
DX-30-016	16
DX-30-020	20
DX-30-022	22
DX-30-025	25
DX-30-028	28
DX-30-032	32
DX-30-035	35
DX-30-040	40
DX-30-050	50
DX-30-060	60

Todas las medidas indicadas son diámetros interiores.

Vaina en espiral light (tubo flexible)



Código	Vaina mm
DX-30-812	13
DX-30-816	16
DX-30-820	20
DX-30-825	25

Clasificación 1311 (125N a la compresión).

Todas las medidas indicadas son diámetros interiores.

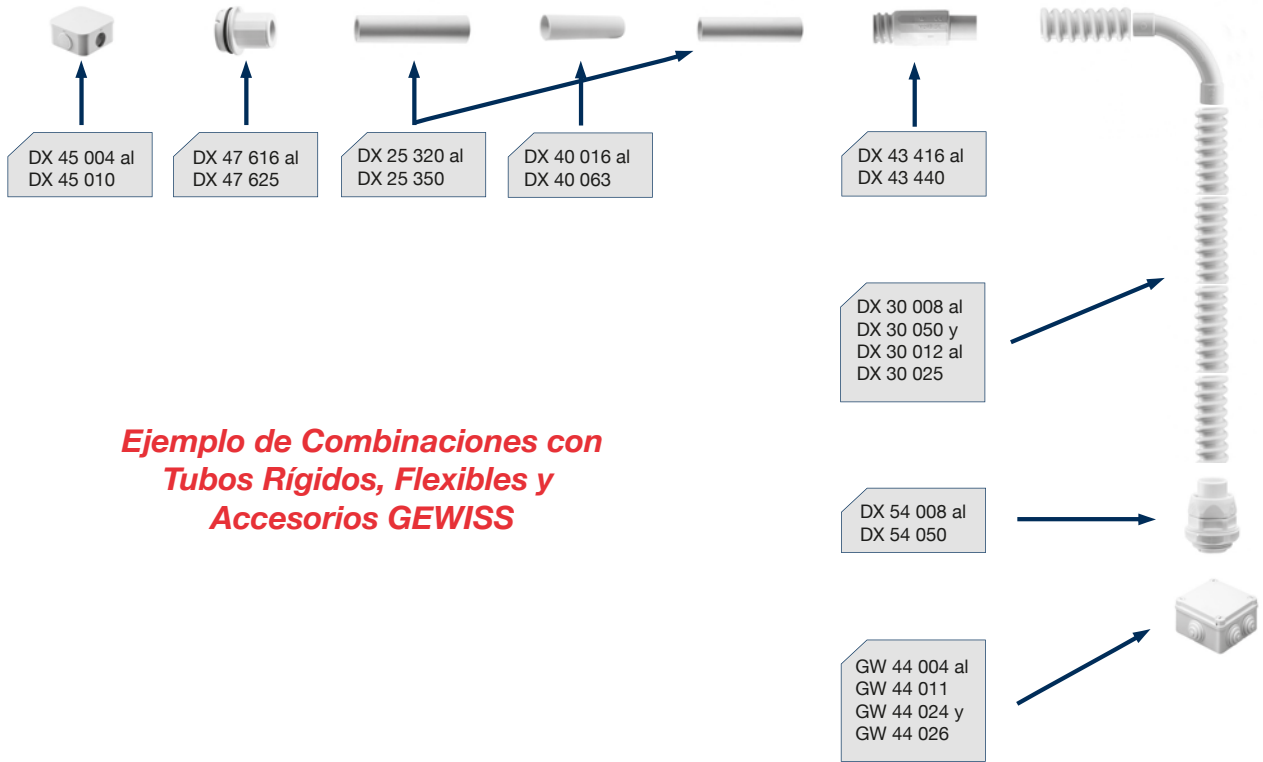
Racor (conector) giratorio recto con paso métrico IP54



Código	Diámetro tubos (externo) mm	Paso métrico
DX-54-008	8	M 12x1
DX-54-010	10	M 16x1.5
DX-54-012	12	M 16x1.5
DX-54-016	16	M 20x1.5
DX-54-020	20	M 25x1.5
DX-54-022	22	M 25x1.5
DX-54-025	25	M 32x1.5
DX-54-028	28	M 32x1.5
DX-54-032	32	M 40x1.5
DX-54-040	40	M 50x1.5
DX-54-052	50	M 63x1.5

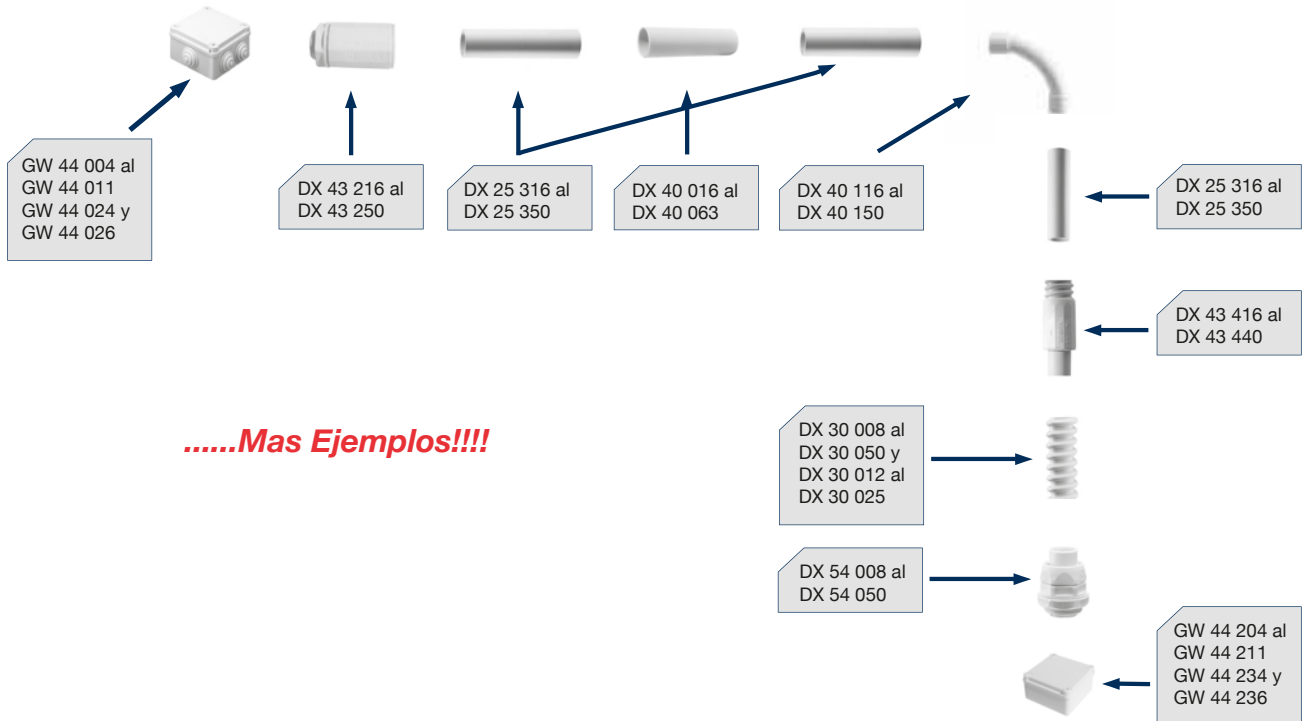
Aplicaciones: Para unir vainas en espiral con cajas derivación por medio de orificios con rosca métrica o sin enroscar (en cuyo caso se utilizan la tuerca y la junta que se suministran).

Ejemplo de combinaciones con tubo y accesorios PVC Gewiss



**Ejemplo de Combinaciones con
Tubos Rígidos, Flexibles y
Accesorios GEWISS**

Ejemplo de combinaciones con tubo y accesorios PVC Gewiss vs Conduit Metal



.....Mas Ejemplos!!!!

Juego de accesorios para el acoplamiento de la charola

Ancho Charofil	Clema mediana MG-51-420	Clema pequeña MG-51-421	Tornillo y tuerca MG-66-403	Clip automático MG-51-110
50	2	2	2	
100	2	2	2	
150	3	3	3	
200	3	3	3	
250	4	4	4	
300	1	1	1	2
400	2	2	2	2
500	2	2	2	2
600	2	2	2	2
700	3	3	3	2

Otra opción de unión con clip recto automático

Ancho Charofil	Clema mediana MG-51-420	Clema pequeña MG-51-421	Tornillo y tuerca MG-66-403	Clip recto automático MG-51-111
50	2	2	2	
100	2	2	2	
150	3	3	3	
200				3
250				3
300				3
400				4
500				4
600				4
700				5

Lo especificado aplica en cualquier peralte y acabado (EZ, GAC, e INOX)

Acoplamiento Charofil con juego de clemas

Ancho Charofil	Clema mediana MG-51-420	Clema pequeña MG-51-421	Tornillo y tuerca MG-66-403
50	2	2	2
100	2	2	2
150	3	3	3
200	3	3	3
250	4	4	4
300	4	4	4
400	4	4	4
500	4	4	4
600	5	5	5
700	5	5	5

Curvas horizontales 90°

Ancho Charofil	Desarrollo mm	Kit 1 (clemas) MG-51-Kit1	Número de curvas por tramo	Radio interior mm
50	800	1	3	204.63
100	900	2	3	218.31
150	1100	3	2	295.63
200	1300	4	2	372.96
250	1500	5	1	450.28
300	1700	6	1	527.60
400	2300	7	1	809.58
500	2800	9	1	1027.88
600	3000	11	1	1055.21
700	3200	13	1	1082.53

Curvas horizontales 45°

Ancho Charofil	Desarrollo mm	Kit 1 (clemas) MG-51-Kit1	Kit 2 (clemas) MG-51-Kit2	Clip Recto ED275 MG-51-120	Número de curvas por tramo	Radio interior mm
50	600		2	1	4	204.63
100	700	1			3	218.31
150	800	1	2	1	3	295.63
200	900	2			3	372.96
250	1000	2	2	1	2	450.28
300	1100	3			2	527.60
400	1400	3	2	1	2	809.58
500	1600	4	2	1	1	1027.88
600	1700	5	2	1	1	1055.21
700	1800	6	2	1	1	1082.53

Accesorios para la elaboración de una curva vertical en obra

Ancho Charofil	Clema pequeña MG-51-421	Tornillo y tuerca MG-66-403	Clip Recto ED275 MG-51-120	Desarrollo de charola mm
50-400	8	8	2	700
500-700	12	12	3	900

Indistintamente para curva vertical interior y/o exterior.

Únicamente hacer cortes laterales y unir con elementos de unión descritos en la tabla.

Accesorios para la elaboración de una "T" en obra

Ancho Charofil	Clema mediana MG-51-420	Clema pequeña MG-51-421	Tornillo y tuerca MG-66-403	Clip recto ED 275 MG-65-120	Desarrollo de charola mm
50	3	3	3		1100
100	3	3	3		1200
150	1	5	5	1	1300
200	3	3	3		1400
250	1	5	5	1	1500
300	3	3	3		1600
400	3	3	3		1700
500	2	6	6	1	1800
600	2	8	8	1	1900
700	2	8	8	1	2000

Accesorios para la elaboración de cruces en obra

Ancho Charofil	Clema mediana MG-51-420	Clema pequeña MG-51-421	Tornillo y tuerca MG-66-403	Clip recto ED 275 MG-65-120	Desarrollo de charola mm
50	6	6	6		1500
100	6	6	6		1600
150	2	10	10	2	1700
200	6	6	6		1800
250	2	10	10	2	1900
300	6	6	6		2000
400	6	6	6		2100
500	4	12	12	2	2200
600	4	12	12	2	2300
700	4	12	12	2	2400

Accesorios para la elaboración de reducción lateral en obra

Ancho Charofil	Clema mediana MG-51-420	Clema pequeña MG-51-421	Tornillo y tuerca MG-66-403	Clip automático MG-51-110	Clip recto ED 275 MG-65-120
100 - 50	3	3	3		
150 - 100	3	3	3		
200 - 150	3	3	3		
250 - 200	3	3	3		
300 - 250	3	3	3		
400 - 300	2	2	2	1	
500 - 400	1	5	5	1	1
600 - 500	2	6	6	1	1
700 - 600	2	6	6	1	1

Accesorios para la elaboración de reducción central en obra

Ancho Charofil	Clema mediana MG-51-420	Clema pequeña MG-51-421	Tornillo y tuerca MG-66-403	Clip recto ED 275 MG-65-120
100 - 50	3	3	3	
150 - 100	3	3	3	
200 - 150	3	3	3	
250 - 200	3	3	3	
300 - 250	3	3	3	
400 - 300	2	3	3	
500 - 400	1	5	5	1
600 - 500	2	6	6	1
700 - 600	2	6	6	1

CARTA TECNICA RECUBRIMIENTO DE PVC

- 1.- El plastisol se aplica en forma líquida por inmersión.
- 2.- El plastisol utilizado en el recubrimiento de accesorios eléctricos es el mismo al utilizarlo en tubería de aluminio y de acero galvanizado.
- 3.- Todas las entradas de los accesorios eléctricos recubiertos con CHAROFIL tiene mangas de longitud igual a su diámetro o hasta 2" como máximo.
- 4.- Todos los tornillos para sujetar las tapas de los accesorios eléctricos serie 7, serie 8, serie 35 y Mogul son de acero inoxidable y las cabezas encapsuladas con plásticos ABS- SAN 21 con resistencia a UV.
- 5.- Todas las tuercas de las abrazaderas U así como las tuercas de las abrazaderas de ángulo recto también están encapsuladas con ABS - SAN 21 y resistentes a UV.
- 6.- Todas las cuerdas de la tubería y las cuerdas NPT de los accesorios están protegidas con una capa de 0.002" de uretano/poliéster color naranja.

PRUEBAS ASTM, NEMA RN -1 - 1998

PRUEBA	ASTM	Norma	CHAROFIL
Dureza Shore A	D2240-97	75 mínimo	79-80
Resistencia dieléctrica	D149-97 ^a	325 V/mil @ 60 ciclos	340 V/mil @ 60 ciclos
Intemperismo	G23-96	1,000 hr. Atlas Weatherometer	Rating 3, Cumple
Temperatura de operación	D1790-94	-20°C a 90°C	Sin cambios Cumple
Elongación	D638-97	200%	396%
Resistencia a la tracción	D638-97	130 kg/cm ²	143 kg/cm ²
Adherencia del PVC	Nema RN1		Cumple
Espesor del recubrimiento PVC - En tubería de aluminio y acero - Accesorios		0.040" Mínimo	0.040" - 0.060"
Adherencia del recubrimiento interior de pintura uretano/poliéster	D3359	0.040" Mínimo 5B	0.060" - 0.120" 4B, EXCELENTE
Espesor del recubrimiento interior de pintura uretano/ poliéster	B244	0.002" Mínimo	0.002" - 0.0025"

FLAMABILIDAD

El PVC se quema si se expone continuamente a temperaturas arriba de 220°C. Es auto extingüible.

TOXICIDAD

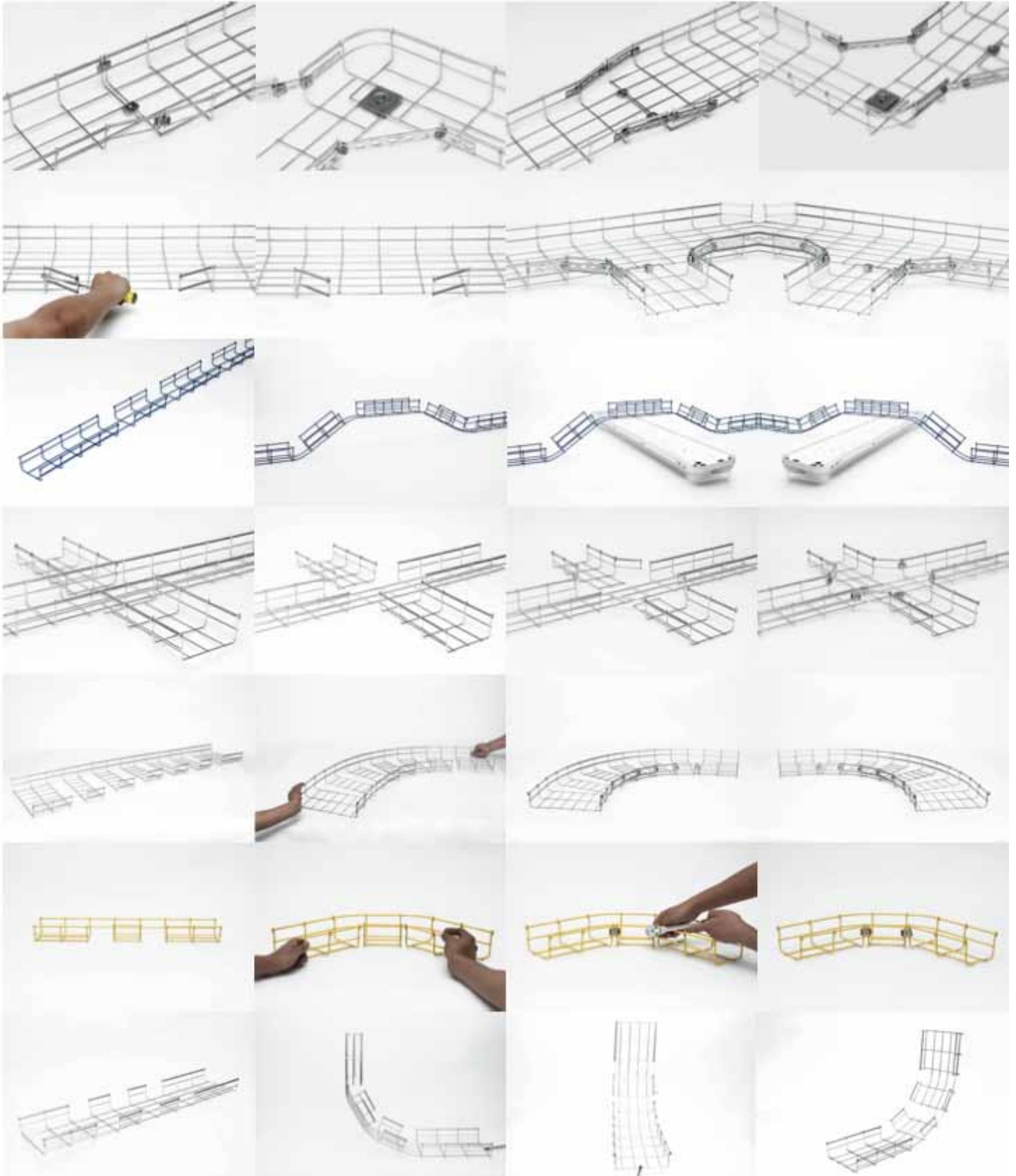
Una exposición prolongada arriba de 95° C o el PVC en combustión, emite gases tóxicos y peligrosos para la salud.

ADHERENCIA

Charofil tiene una adherencia extraordinaria sobre los accesorios eléctricos. La prueba de adherencia RN-1 es como sigue:

- 1 Haga 2 cortes paralelos a 1/2" de distancia y conéctelos con un corte transversal. Asegúrese que los cortes lleguen hasta el cuerpo de metal.
- 2 Levante el PVC con la misma navaja que hizo el corte transversal y jale esa lengüeta con unas pinzas. Si quedan residuos de PVC en la superficie metálica, la adherencia es EXCELENTE. Si existe notable resistencia del PVC sobre la superficie del metal y con el jalón se parte el recubrimiento, la adherencia es extraordinaria.

NOTA: El recubrimiento de CHAROFIL no afecta las características a prueba de explosión, a prueba de intemperie y a prueba de polvos de productos tipo Appleton con estas especificaciones.



▾ Distribuidor autorizado



▾ Productos

▾ Información

▾ Asistencia técnica

▾ Servicio



Mancilla Grupo, S.A. de C.V.

🏠 Pirul 25,
Col. Sta. María Insurgentes
C.P. 06430, México, D.F.

☎ + 52 55 5583.1805

+ 52 55 5583.1777

✉ info@charofilmancilla.com.mx

Guadalajara ☎ + 52 33 1614.0241

Monterrey ☎ + 52 81 1334.0530

Fax: + 52 55 55 83 34 83

LAPEM®

