



Momentos únicos,  
momentos Calorex.



Catálogo de productos  
2010 · 2011

*Cal·o·Rex*<sup>™.R.</sup>  
Calidez que perdura



*Cal·o·Rex*<sup>™</sup>  
Calidez que perdura





Sesenta y dos años generando calor de hogar	2
Jugamos limpio con el planeta	3
Línea Standard	4
· De Paso	6
· Depósito de Gas	8
· Depósito Eléctricos	10

Línea Comercial	12
· Comercial de Gas	14
· Comercial Eléctricos	16
· Tanques de Almacenamiento	18
Especificaciones técnicas	20



# SESENTA Y DOS AÑOS GENERANDO CALOR DE HOGAR

El año 1948 marca el inicio de CALOREX y desde entonces hemos estado cerca de ti cada día, haciendo de tu hogar, ese lugar en el que te sientes como en ningún otro.

La pasión por lo que hacemos nos llevó a ser el líder en el mercado y una fuerte competencia en el extranjero, sólo 12 años después de la fundación de la empresa.

Fortaleciendo su posición en el mercado, en diciembre del 2000, CALOREX comenzó a formar parte del portafolio de negocios de Grupo Industrial Saltillo, compañía líder en México, con quien hemos traspasado fronteras, llevando la calidad de nuestros productos a Estados Unidos, Canadá, Asia, Centro y Sudamérica.

## UNA META CALIENTA NUESTROS CORAZONES

En CALOREX no somos tibios: nuestra ambición es ser una empresa de clase mundial que marque tendencias y ofrezca soluciones líderes en calentamiento de agua y ambiente, con estándares que cumplan con las expectativas modernas de confort y cuidado para tí y los tuyos, impulsando al mismo tiempo el cuidado de

nuestro planeta como forma de vida. Esto no es sólo un deseo, trabajamos para lograrlo día a día, porque queremos seguir siendo parte de tu hogar por muchos años más.

## UNA CÁLIDA PRESENCIA

En nuestro país, el 70% de las familias eligen CALOREX, la marca de calentadores más vendida en México y Latinoamérica. Esto significa que 7 de cada 10 personas en México, ya saben que CALOREX es sinónimo de calidad.

## CALIDAD A PRUEBA DE FUEGO

Al adquirir un producto CALOREX estarás comprando la tecnología más innovadora, la de mayor calidad y la seguridad de contar con una empresa que busca mejorarse continuamente en todos aspectos: servicio, procesos tecnológicos y desarrollo de talento humano, con una sola idea en mente: satisfacer tus necesidades de calidez en el hogar, ofreciéndote la más amplia gama de soluciones del mercado.



Nuestro interés por estar en sintonía con el planeta, nos ha llevado a implementar las tecnologías más innovadoras y vanguardistas en cuidado del medio ambiente, ahorro energético y utilización de energías renovables. Por eso, los calentadores Calorex te ofrecen las eficiencias térmicas más altas del mercado, mínimas emisiones contaminantes y nuestra promesa de Producto con Conciencia Ecológica®.

## JUGAMOS LIMPIO CON EL PLANETA



### CERTIFICADOS DE CALIDAD





## UN CÁLIDO ABRAZO QUE ENVUELVE A TU FAMILIA

### LÍNEA RESIDENCIAL

**Standard depósito.**

Ahora totalmente renovado, atiende a grandes demandas de agua caliente aun en climas fríos.

**Standard de paso.**

Con el que toda la familia podrá disfrutar de largos baños continuos sin variaciones de temperatura o caudal.

**Standard eléctrico.**

Perfecto en cualquier lugar, ya que no requiere de instalaciones de gas y ventilación.





Nuestra nueva gama de calentadores Standard, amalgama la experiencia que nos ha respaldado por décadas con numerosas innovaciones en diseño y funcionalidad; te harán vivir la experiencia del confort.

*Cal·o·Rex*<sup>™</sup>  
Calidez que perdura

# CONSENTIMOS A TODA TU FAMILIA



Si te encanta consentir a toda la familia con deliciosos baños de agua caliente continua e ilimitada, la solución es un calentador Calorex Standard de Paso, que te brindará lo más práctico de la tecnología y la mayor seguridad.





## MODELO COXDP-08 STANDARD

### ■ Línea Calorex Standard de Paso

Agua caliente continua e ilimitada.



#### Válvula de alivio.

Libera el exceso de presión y temperatura (a partir de modelo COXDP 10 Standard).



#### Control automático de la temperatura.

Elimina el sobrecalentamiento.



#### Nuevo encendido electrónico.

Máxima comodidad. ¡Adiós al cerillo!



#### Protección antibacterial.

Elimina las bacterias, su porcelanizado mantiene el agua tan pura como en un vaso de cristal.



#### Porcelanizado Dura-Glas® exclusivo de Calorex.

Doble vida al garantizar un tanque libre de óxido o picaduras.



#### Protección antisarro.

Disminuye la adherencia de sales en el tanque evitando que se pique rápidamente.



- Ideal para baños continuos, sin límite de tiempo.
- Sin restricciones de presión hidráulica y flujo mínimo de agua.



- Funciona con llaves monomando.
- Su capacidad está determinada por el flujo de agua que calienta al paso.



- Ahorro de energía: Sólo calienta el agua que requieres durante el baño.
- Diseño compacto y moderno.



5 años de garantía sólo aplica para la República Mexicana, 1 año para otros países.



# RENOVAMOS NUESTRO COMPROMISO CONTIGO



Porque tu familia es lo primero, en Calorex cuidamos de ella para que la disfrutes tranquilamente en un hogar seguro. Por eso te ofrecemos la calidad que nos ha respaldado por décadas, ahora renovada en diseño y funcionalidad.





## MODELO G-10 STANDARD

### ■ Línea Calorex Standard Depósito

Agua realmente comfortable.



#### Válvula de alivio.

Libera el exceso de presión y temperatura (a partir de modelo G-20 Standard).



#### Control automático de la temperatura.

Elimina el sobrecalentamiento.



#### Nuevo encendido electrónico.

Máxima comodidad. ¡Adiós al cerillo!



#### Protección antibacterial.

Elimina las bacterias, su porcelanizado mantiene el agua tan pura como en un vaso de cristal.



#### Protección antisarro.

Disminuye la adherencia de sales en el tanque evitando que se pique rápidamente.



#### Porcelanizado Dura-Glas® exclusivo de Calorex.

Doble vida al garantizar un tanque libre de óxido o picaduras.



• Temperatura estable durante el baño.

• Comfortable en climas fríos y con grandes distancias entre servicios.

• Ideal para grandes demandas de agua, hasta 10 baños simultáneos (modelo G-100-83 CX).

• Idóneo para tinas y regaderas con hidromasaje.

• Siempre confiable en cualquier tipo de instalación.



5 años de garantía sólo aplica para la República Mexicana, 1 año para otros países.



ACOMPAÑÁNDOSE EN CUALQUIER LUGAR



Calorex te brinda la funcionalidad de un calentador de depósito sin necesidad de instalaciones de gas, proporcionándote un servicio más ecológico y seguro, ya que no emite gases de combustión.





## MODELO E-15 STANDARD

### ■ Línea Calorex Standard Eléctrico

Agua caliente justo en el sitio donde se necesita.



#### Válvula de alivio.

Libera el exceso de presión y temperatura (a partir de modelo E-40 Standard).



#### Control automático de la temperatura.

Elimina el sobrecalentamiento.



#### Doble resistencia eléctrica.

Para reducir tiempos de calentamiento (a partir de modelo E-20 Standard).



#### Protección antibacterial.

Elimina las bacterias, su porcelanizado mantiene el agua tan pura como en un vaso de cristal.



#### Porcelanizado Dura-Glas® exclusivo de Calorex.

Doble vida al garantizar un tanque libre de óxido o picaduras.



#### Protección antisarro.

Disminuye la adherencia de sales en el tanque evitando que se pique rápidamente.



#### Llave de drenado.

Elimina las sales acumuladas asegurando el ahorro de energía.



· Ideal para residencias con restricciones de instalación de gas y/o ventilación.

· Puede instalarse en cualquier lugar sin afectar visualmente al entorno (dentro de closets o armarios).

· Temperatura estable durante el baño.

· Sin emisiones contaminantes al medio ambiente.



5 años de garantía y 1 año en partes eléctricas y electrónicas, sólo aplica para la República Mexicana, 1 año para otros países.



DISEÑADOS PARA NEGOCIOS RENTABLES



Nuestra nueva gama de calentadores comerciales está diseñado para proporcionar grandes cantidades de agua caliente de forma económica y así generar negocios rentables.



## LÍNEA COMERCIAL

### **Comerciales a gas.**

Diseñado para proveer grandes cantidades de agua caliente, en forma económica. De fácil mantenimiento.

### **Comerciales eléctricos.**

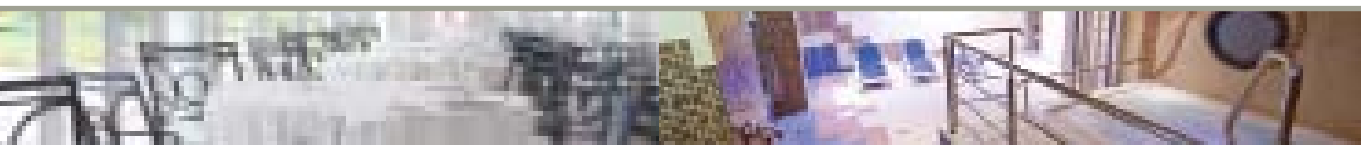
Diseñado para instalaciones donde se requieren grandes cantidades de agua caliente con restricciones de instalación o uso de gas.

### **Tanques de almacenamiento.**

Expande la capacidad y reduce los tiempos de recuperación de tu sistema de calentamiento de agua a través de nuestros Tanques de Almacenamiento.



## ALTA EFICIENCIA CON LA MENOR INVERSIÓN



Diseñado para proveer grandes cantidades de agua caliente, en forma económica.

Sus aplicaciones más comunes incluyen grandes residencias, peluquerías, salones de belleza, apartamentos, moteles, hoteles, hospitales, lavanderías, autolavados, escuelas, restaurantes, desarrollos multifamiliares, clubes deportivos y gimnasios.





MODELO D-80-180-CX

## ■ Línea Calentadores Comerciales a Gas

### **Tanque porcelanizado de última generación.**

Con tecnología Dura-Glas® y múltiple protección catódica que protegen y alargan la vida del tanque.

### **Aislamiento térmico de espuma de poliuretano.**

De alta densidad, el cual reduce la pérdida de calor.

### **Válvula de alivio de presión y temperatura.**

Instalada de fábrica acorde a cada potencia; protegiendo el sistema hidráulico.

### **Sistema de encendido de ignición por chispa.**

### **Compuerta de tiro automática de Alta Eficiencia (DAMPER)\*.**

Para evitar la pérdida de calor generando ahorro de energía.

### **Válvula de drenado y brida de acceso al interior del tanque.**

Para fácil limpieza y mantenimiento, alargando la vida del calentador.

### **Versatilidad modular escalable.**

### **Instalación en espacios mínimos (1 m<sup>2</sup>).**

**UN CALENTADOR COMERCIAL ES TAN POTENTE, QUE EQUIVALE A 25 CALENTADORES RESIDENCIALES\*\***



3 años de garantía y 1 año en el resto de las partes, sólo aplica para la República Mexicana, 1 año para otros países.

\* Aplica en modelos de trabajo pesado.

\*\* Calentador Residencial de 38 litros, aplica al modelo D-80-512-CX



## SOLUCIONANDO LAS RESTRICCIONES DE GAS Y SEGURIDAD EN TU NEGOCIO



Cuando la demanda de agua caliente aumenta, y las condiciones de instalación se restringuen, la alternativa para una alta seguridad y máximo desempeño es un calentador comercial eléctrico Calorex.

Ideal para instalaciones con restricciones de gas, ventilación y manejo de materiales inflamables.





## ■ Línea Calentadores Comerciales Eléctricos

### **Tanque porcelanizado de última generación.**

Con tecnología Dura-Glas® y múltiple protección catódica que protegen y alargan la vida del tanque.

### **Aislamiento térmico de espuma de poliuretano.**

De alta densidad, el cual reduce la pérdida de calor.

### **Válvula de alivio de presión y temperatura.**

Instalada de fábrica; protege el sistema hidráulico.

### **Fusible de protección.**

### **Termostato ajustable.**

Totalmente ajustable a dos tipos: de 60°C a 80°C; opcional de 26 a 60. y de 60°C a 80°C.

### **Termostato individual.**

Para cada elemento térmico con sistema de corte de energía por alta temperatura.

### **Válvula de drenado y brida de acceso al interior del tanque.**

Para fácil limpieza y mantenimiento, alargando la vida del calentador.



3 años de garantía y 1 año en el resto de las partes, sólo aplica para la República Mexicana, 1 año para otros países.



## AUMENTANDO LA CAPACIDAD DE AGUA CALIENTE PARA TU NEGOCIO



Expande la capacidad y reduce los tiempos de recuperación de tu sistema de calentamiento de agua a través de nuestros Tanques de Almacenamiento.



## ■ Línea Comercial Tanques de Almacenamiento

### **Tanque porcelanizado de última generación.**

Con tecnología Dura-Glas® y múltiple protección catódica que protegen y alargan la vida del tanque.

### **Aislamiento térmico de espuma de poliuretano.**

De alta densidad, el cual reduce la pérdida de calor.

### **Brida de acceso al interior del tanque.**

Para fácil limpieza y mantenimiento, alargando la vida del tanque.

### **Conexiones para accesorios opcionales.**

Termostato, acuastato, válvula de drenado, etc. (no incluidos).

### **Versatilidad modular escalable.**

### **Instalación en espacios mínimos (1 m<sup>2</sup>).**

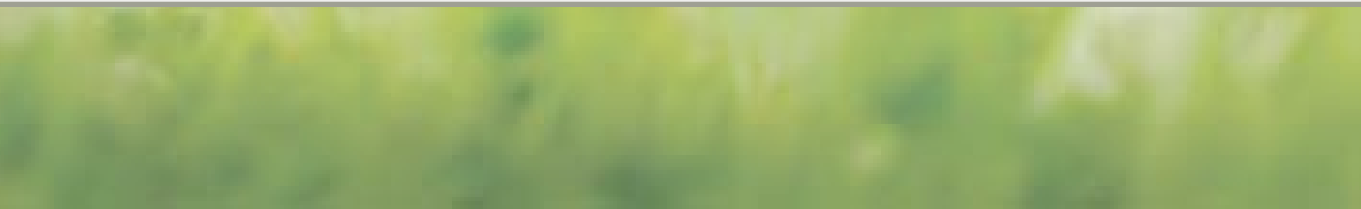
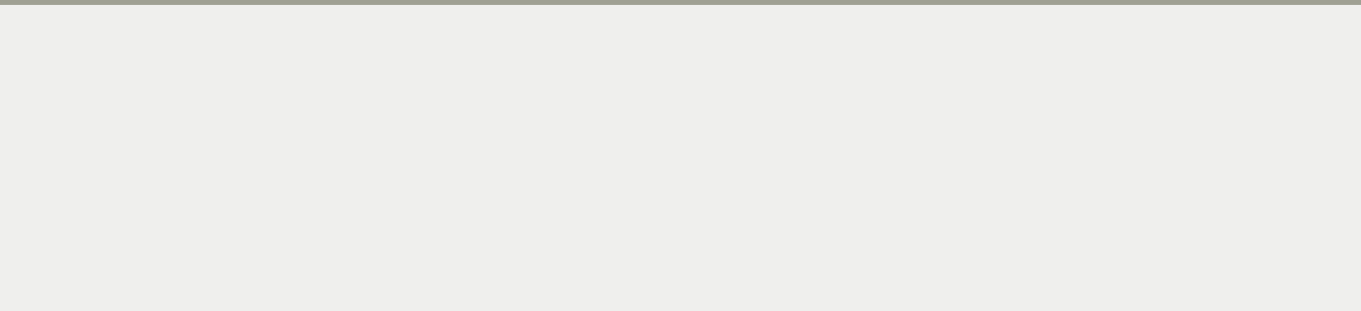
## PRUEBAS Y CERTIFICACIONES

Los calentadores comerciales Calorex están certificados a una presión de prueba de 21.10 kg/cm<sup>2</sup> y para una presión máxima de trabajo de 10.554 kg/cm<sup>2</sup>. El 100% de los tanques son probados hidrostáticamente y cumplen normas nacionales e internacionales.



3 años de garantía y 1 año en el resto de las partes, sólo aplica para la República Mexicana, 1 año para otros países.







ESPECIFICACIONES TÉCNICAS

## línea standard de paso



### Línea Standard de Paso

APLICACIONES	COXDP 06 Standard	COXDP 08 Standard	COXDP 10 Standard	COXDP 15 Standard	COXDP 20 Standard
1 lavabo	●	●	●	●	●
1 regadera	○	●	●	●	●
1 tina estándar				●	●
1 regadera y 1 lavabo		○	●	●	●
2 regaderas			○	●	●
2 regaderas y 1 lavabo				●	●
3 regaderas				○	●
3 regaderas y 1 lavabo					●
4 regaderas					○

● ÓPTIMO    ○ SUFICIENTE

### Tabla de especificaciones

MODELO	COXDP-06 Standard	COXDP-08 Standard	COXDP-10 Standard	COXDP-15 Standard	COXDP-20 Standard
Capacidad a nivel del mar (l/min)	6	9	10	15	20
Capacidad a nivel de la Cd. de México (l/min)	5	7.5	9	15	18
Recomendación por no. de servicios*	1	1 1/2	2	3	4
Altura total (cm)	68	80	96	90	112
Ancho x Profundidad (cm)	30x30	36x36	36x36	68x36	68x36
Peso (kg)	22	31	45	70	92
Presión de gas requerida	Gas L.P. 2,74 kPa (27 g/cm <sup>2</sup> ) • Gas Natural 1,76 kPa (18 g/cm <sup>2</sup> )				
Presión hidráulica máxima de trabajo (kg/cm <sup>2</sup> )	6.5	6.5	6.5	6.5	6.5
Resistencia máxima del tanque (kg/cm <sup>2</sup> )	13	13	13	13	13

**5** años de garantía

\*Un servicio equivale a una regadera de 7 l/min., medio servicio equivale a un lavabo de 4 l/min. Una tina equivale a 200 L. Se recomienda instalar el calentador lo más cerca de la regadera. Modelos disponibles en gas LP o Natural. Las medidas de altura y diámetro son nominales.



## línea standard depósito



### Línea Standard Depósito

APLICACIONES    G-10    G-15    G-20    G-30    G-40    G-60    75-76    100-83  
 Standard Standard Standard Standard Standard Standard CX CX

1 lavabo	●	●	●	●	●	●	●	●
1 regadera	○	●	●	●	●	●	●	●
1 tina estándar				○	○	●	●	●
1 regadera y 1 lavabo	○	●	●	●	●	●	●	●
2 regaderas		○	●	●	●	●	●	●
3 regaderas			○	●	●	●	●	●
4 regaderas				○	●	●	●	●
6 regaderas					○	●	●	●
8 regaderas						○	●	●
9 regaderas							○	●

● ÓPTIMO    ○ SUFICIENTE

### Tabla de especificaciones

MODELO	G-10 Standard	G-15 Standard	G-20 Standard	G-30 Standard	G-40 Standard	G-60 Standard	75-76 CX	100-83 CX
Capacidad (l)	38	62	72	103	132	200	273	335
Recomendación por no. de servicios*	1	1 1/2	2	3	4	6	8	9
Altura total (cm)	98	130	143	152	182	173	171	183
Diámetro (cm)	37	37	37	43	43	54	82	87
Peso (kg)	21	29	32	51	59	90	143	171
Presión de gas requerida	Gas L.P. 2,74 kPa (27 g/cm <sup>2</sup> ) • Gas Natural 1,76 kPa (18 g/cm <sup>2</sup> )							
Presión hidráulica máxima de trabajo (kg/cm <sup>2</sup> )	6.5	6.5	6.5	6.5	6.5	6.5	6.5	6.5
Resistencia máxima del tanque (kg/cm <sup>2</sup> )	13	13	13	13	13	13	13	13

**5** años de garantía

\*Un servicio equivale a una regadera de 7 L/min., medio servicio equivale a un lavabo de 4 L/min. Una tina equivale a 200 L.  
 Se recomienda instalar el calentador lo más cerca de la regadera.  
 Modelos disponibles en gas LP o Natural. Las medidas de altura y diámetro son nominales.

## línea standard eléctrico



### Línea Standard Eléctrico

#### APLICACIONES

	E-10 Standard	E-15 Standard	E-20 Standard	E-30 Standard	E-40 Standard	E-60 Standard	E-75 Standard
1 lavabo	●	●	●	●	●	●	●
1 regadera	○	●	●	●	●	●	●
1 tina estándar				○	○	●	●
1 regadera y 1 lavabo		○	●	●	●	●	●
2 regaderas			○	●	●	●	●
3 regaderas				○	●	●	●
4 regaderas					○	●	●
6 regaderas						○	●
7 regadera y 1 lavabo							○

● ÓPTIMO ○ SUFICIENTE

#### Tabla de especificaciones

	E-10 Standard	E-15 Standard	E-20 Standard	E-30 Standard	E-40 Standard	E-60 Standard	E-75 Standard
Capacidad (l)	40	62	76	106	140	210	285
Recomendación por no. de servicios*	1	1 1/2	2	3	4	6	7 1/2
Altura total (cm)	71	99	121	127	159	144	149
Diámetro (cm)	35	35	35	41	41	51	63
Peso (kg)	21	26	31	41	49	75	112
Tensión nominal (Vca)	120 / 240	120 / 240	240	240	240	240	240
Potencia nominal (W)	2000 / 2500	2000 / 2500	4500	4500	4500	4500	4500
Número de resistencias	1	1	2	2	2	2	2
Presión hidráulica máxima de trabajo (kg/cm <sup>2</sup> )	6.5	6.5	6.5	6.5	6.5	6.5	6.5
Resistencia máxima del tanque (kg/cm <sup>2</sup> )	13	13	13	13	13	13	13



\*Un servicio equivale a una regadera de 7 L/min., medio servicio equivale a un lavabo de 4 L/min. Una tina equivale a 200 L. La garantía de 3 años en el tanque sólo aplica para la República Mexicana, 1 año para otros países. Un año en el resto de las partes.

## Línea Calentadores Comerciales Eléctricos

### ESPECIFICACIONES TÉCNICAS

MODELO	CE-52-CX		CE-80-CX		CE-120-CX	
Capacidad (l)	197		303		450	
Dimensiones exteriores	(cm)		(cm)		(cm)	
Diámetro exterior	63		72		77	
Entrada de agua fría	16,5		16,5		16,5	
Altura a la caja de control	126		126		126	
Altura válvula de alivio	112		123		153	
Altura del calentador	130		142		172	
Salida de agua caliente	139		152		182	
Profundidad del panel de acceso al control central	14		14		14	
Conexiones	(mm)	(pulg)	(mm)	(pulg)	(mm)	(pulg)
Conexión del agua	38,1	1 ½	38,1	1 ½	38,1	1 ½
Peso con empaque (aprox. kg)	123		166		219	

### CARGA TOTAL DE CORRIENTE EN AMPERES

Los calentadores con corrientes de 48 o más amperes requieren fusibles instalados de fábrica.

POTENCIA (kW)	208 V		240 V		277 V		480 V	
	# Fase 1	# Fase 3	# Fase 1	# Fase 3	# Fase 1	# Fase 3	# Fase 1	# Fase 3
6	29	17	25	14	22	N/A	13	7
9	43	25	38	22	32	N/A	19	11
12	58	33	50	29	43	N/A	25	14
15	72	42	63	36	54	N/A	31	18
18	87	50	75	43	65	N/A	38	22
24	115	67	100	58	87	N/A	50	29
27	130	75	113	65	97	N/A	56	33
30	144	83	125	72	108	N/A	63	36
36	173	100	150	87	130	N/A	75	43
45	216	125	188	108	162	N/A	94	54
54	260	150	225	130	195	N/A	113	65



## CANTIDAD DE RESISTENCIAS DE ACUERDO A POTENCIA

POTENCIA (kW)	208 V		240 V		277 V		480 V	
	# Fase		# Fase		# Fase		# Fase	
	1	3	1	3	1	3	1	3
6	1	3	1	3	1	N/A	1	3
9	3	3	3	3	3	N/A	3	3
12	2	3	2	3	2	N/A	2	3
15	3	3	3	3	3	N/A	3	3
18	3	3	3	3	3	N/A	3	3
24	4	6	4	6	4	N/A	4	6
27	6	6	6	6	6	N/A	6	6
30	5	6	5	6	5	N/A	5	6
36	6	6	6	6	6	N/A	6	6
45	9	9	9	9	9	N/A	9	9
54	9	9	9	9	9	N/A	9	9

## CAPACIDAD CONTINUA DE AGUA EN LITROS POR HORA CON DIFERENTES INCREMENTOS DE TEMPERATURA

POTENCIA (kW)	INCREMENTO DE TEMPERATURA (° C)								
	4,4 (°C)	10,0 (°C)	15,5 (°C)	21,1 (°C)	25,0 (°C)	32,2 (°C)	37,7 (°C)	48,8 (°C)	60,0 (°C)
6	1173	516	333	245	206	160	137	106	86
9	1759	774	499	367	310	240	205	159	129
12	2345	1032	666	489	413	320	274	211	172
15	2931	1290	832	611	516	401	342	264	215
18	3518	1548	999	734	619	481	411	317	258
24	4690	2064	1331	978	825	641	547	423	344
27	5276	2322	1498	1100	929	721	616	476	387
30	5863	2580	1664	1223	1032	801	684	529	430
36	7035	3095	1997	1467	1238	961	821	634	516
45	8794	3869	2496	1834	1548	1202	1026	793	645
54	10553	4643	2996	2201	1857	1442	1232	951	774

## Línea Calentadores Comerciales de Gas

### Modelos para trabajo ligero y trabajo mediano

MODELO	CAPACIDAD volumétrica (l)	CAPACIDAD calorífica (kj/h)	de entrada (Btu)	CAPACIDAD CONTINUA DE AGUA con incremento de temperatura		TIEMPO DE RECUPERACIÓN con incremento de temp. 25°C (min)	SALIDA de gases (cm)	ENTRADA Y SALIDA de agua superior (mm) (pulg)	
				25°C litros/h	37,7°C litros/h				
75-76-CX	273	80,130	75,000	387	256	42	10	38,1	(1 1/2)
100-83-CX	335	87,511	83,000	375	248	54	10	38,1	(1 1/2)

MODELO	ENTRADA de agua fría frontal y posterior inferior (mm) (pulg)		SALIDA de agua caliente frontal y posterior superior (mm) (pulg)		CONEXIÓN para gas (mm) (pulg)		para válvula de alivio (mm) (pulg)			DIMENSIONES y especificaciones técnicas alto ancho fondo (cm)			PESO con empaque sin empaque (kg)	RECOMENDACIÓN por número de servicios (regaderas)
75-76-CX	N/A		N/A		12,7	1/2	19	3/4	171	67	82	174	143	8
100-83-CX	N/A		N/A		12,7	1/2	19	3/4	183	72	87	203	171	9

### Modelos para trabajo pesado\*

MODELO	CAPACIDAD Volumétrica (l)	CAPACIDAD Calorífica (kj/h)	(Btu)	CAPACIDAD CONTINUA DE AGUA con incremento de temperatura		TIEMPO DE RECUPERACIÓN con incremento de temp. 25°C (min)	SALIDA de gases (cm)	ENTRADA Y SALIDA de agua superior (mm) (pulg)	
				25°C=77°F litros/h	37,7°C=100°F litros/h				
D-80-180-CX	303	189,783	180,000	916	607	20	15	38,1	(1 1/2)
D-100-270-CX	370	284,674	270,000	1224	811	18	15	38,1	(1 1/2)
D-75-399-CX	315	420,685	399,000	2238	1484	9	20	N/A	
D-80-512-CX	313	548,000	512,000	3077	2040	6	25	N/A	

MODELO	ENTRADA de agua fría frontal y posterior inferior (mm) (pulg)		SALIDA de agua caliente frontal y posterior superior (mm) (pulg)		CONEXIÓN para gas (mm) (pulg)		para válvula de alivio (mm) (pulg)		DIMENSIONES y especificaciones técnicas alto ancho fondo (cm)			PESO con empaque sin empaque (kg)	RECOMENDACIÓN por número de servicios (regaderas)	
D-80-180-CX	50,8	2	50,8	2	19,0	3/4	19	3/4	193	67	82	239	208	12
D-100-270-CX	50,8	2	50,8	2	19,0	3/4	25,4	1	190	77	92	316	275	14
D-75-399-CX	50,8	2	50,8	2	25,4	1	25,4	1	193	77	92	356	322	19
D-80-512-CX	50,8	2	50,8	2	25,4	1	25,4	1	188	77	92	356	322	26

## línea comerciales tanques de almacenamiento

### Línea Comerciales Tanques de Almacenamiento

#### DIMENSIONES

MODELO	ST-80-CX		ST-120-CX	
Capacidad en litros	303		454	
Capacidad en galones	80		120	
Dimensiones exteriores	(cm)		(cm)	
Diámetro exterior	72		72	
Altura	172,5		177	
Peso sin empaque	155		197	
Peso con empaque	155		197	
Salida superior del agua caliente	171		176,5	
Entrada frontal superior de agua	41		41	
Entrada frontal inferior de agua	28,5		28,5	
Altura para accesorio	41		41	
Altura para accesorio	152,5		152,5	
Altura de la válvula de drenado	16,5		16,5	
Conexiones	(mm)	(pulg)	(mm)	(pulg)
Conexión superior de agua caliente	50,8	2	50,8	2
Conexión de entrada de agua	50,8	2	50,8	2
Acuastato y termómetro	19,0	3/4	19,0	3/4
Válvula de alivio	25,4	1	25,4	1

Los calentadores Comerciales Calorex son certificados a una presión de prueba de 21.10 kg/cm<sup>2</sup> y para una presión máxima de trabajo de 10.55 kg/cm<sup>2</sup>. Con modelos disponibles bajo código ASME. Calorex compañía en constante desarrollo tecnológico se reserva el derecho de efectuar cambios sin previo aviso.



# notas para el consumidor

Adquiere el calentador adecuado según tus necesidades:

**Número de servicios simultáneos requeridos.**

**Tipo de combustible (eléctrico, gas L.P. o natural).**

**Especificaciones técnicas de instalación (distancias de servicios, presión de agua y presión de gas).**

- Una vez instalado el calentador, te recomendamos llamar para activar su garantía.
- Guarda la póliza junto con la factura o ticket de compra del calentador.
- El calentador debe instalarlo personal capacitado, no corras riesgos ni pierdas su garantía. Te sugerimos una instalación segura a través de nuestro centro de servicio (CIMA).
- Lee el instructivo y etiquetas que contiene el calentador antes de empezar a usarlo.
- Asegúrate que el calentador contenga agua antes de encenderlo.
- El calentador se debe drenar una vez cada dos meses.
- Si tu calentador no funciona adecuadamente, no lo desinstales, contacta al Centro de Atención y Mantenimiento (CIMA). Llame sin costo al 01 800 CALOREX (225 6739) y desde el D.F. y área metropolitana al 5640 0601. Correo electrónico: [cima@gis.com.mx](mailto:cima@gis.com.mx)



Refacciones disponibles, para mayor información contacta al centro de atención y mantenimiento (CIMA).





*Cal·o·Rex*<sup>M.A.</sup>  
*Calidez que perdura*

Calentadores de América, S.A. de C.V.  
Av. Michoacán #105, Col. Guadalupe del Moral  
09300, México, D.F. Tel. (55) 5640•0601  
Lada sin costo 01•800•225•6739

[www.calorex.com.mx](http://www.calorex.com.mx)